

Ящики управления предназначены для управления электродвигателями с короткозамкнутым ротором. Основное применение: для одиночных приводов с местным или дистанционным управлением в условиях как умеренного, так и холодного климата. Ящики имеют металлическую оболочку, приспособленную для крепления к стене. Степень защиты IP54. Внешние провода подсоединяются сверху или снизу, для чего в крыше или днище ящика (оговаривает заказчик) предусмотрены отверстия. В состав изделия входят: выключатели сети, магнитные пускатели с тепловым реле, предохранители. Переключатели. Кнопки. лампы сигнальные. Реле промежуточные.



Структура условного обозначения:
Я5XXX-XXXX

- Я Вид НКУ по конструкции (Я ящик).
- 5 Класс НКУ по назначению (5 управление асинхронными двигателями с короткозамкнутым ротором).
- X Группа в классе 5 (1 управление нереверсивным двигателем; 4 управление реверсивным двигателем).
- XX Порядковый номер
- XX Типовой индекс
- XX Номинальное напряжение

Номенклатура ящиков серии Я5000.

Тип ящика управления двигателем		Кол-во управляемых двигателей	Питание цепи управления	Аппараты на двери
Нереверсивным	Реверсивным			
1. Ящики с автоматическими выключателями на каждый фидер				
Я5110	Я5410	1	Фазным напряжением	Кнопка и лампа
Я5111	Я5411			Кнопка, лампа и переключатель
Я5112	Я5412		Независимым или линейным напряжением	Кнопка и лампа
Я5113	Я5413			Кнопка, лампа и переключатель
Я5114	Я5414	2	Фазным напряжением	Кнопка и лампа
Я5115	Я5415			Кнопка, лампа и переключатель
Я5116	Я5416		Независимым или линейным напряжением	Кнопка и лампа
Я5117	Я5417			Кнопка, лампа и переключатель

Тип ящика управления двигателем		Кол-во управляемых двигателей	Питание цепи управления	Аппараты на двери
Нереверсивным	Реверсивным			
2. Ящики с автоматическими выключателями на два или три фидера				
Я5124	Я5424	2	Фазным напряжением	Кнопка и лампа
Я5125	Я5425			Кнопка, лампа и переключатель
Я5126	Я5426		Независимым или линейным напряжением	Кнопка и лампа
Я5127	Я5427			Кнопка, лампа и переключатель
Я5128	Я5428	3	Фазным напряжением	Кнопка и лампа
Я5129	Я5429			Кнопка, лампа и переключатель
3. Ящики без автоматического выключателя				
Я5130	Я5430	1	Фазным напряжением	Кнопка и лампа
Я5131	Я5431			Кнопка, лампа и переключатель
Я5132	Я5432		Независимым или линейным напряжением	Кнопка и лампа
Я5133	Я5433			Кнопка, лампа и переключатель
Я5134	Я5434	2	Фазным напряжением	Кнопка и лампа
Я5135	Я5435			Кнопка, лампа и переключатель
Я5136	Я5436		Независимым или линейным напряжением	Кнопка и лампа
Я5137	Я5437			Кнопка, лампа и переключатель
4. Ящики с промежуточным реле				
Я5141	Я5441	1	Фазным напряжением	Кнопка, лампа и переключатель
5. Ящики с клеммниками				
Я5001	Количество зажимов 40			
Я5002	Количество зажимов 50			
Я5003	Количество зажимов 80			
Я5004	Количество зажимов 160			
Я5005	Количество зажимов 6			



Основные характеристики.

	Типовой индекс	Номинальный ток ящика, А	Тип пускателя	Тип теплового реле	Уставки тока теплового реле, А	Автоматический выключатель		
						Тип	Ток расцепителя, А	
Я5110, Я5111, Я5112, Я5113, Я5141, Я5410, Я5411, Я5412, Я5413, Я5441 (типовой индекс с 18 по 42). Я5114, Я5115, Я5116, Я5117 (типовой индекс с 18 по 36). Я5128, Я5129, Я5414, Я5415 (типовой индекс с 18 по 30). Я5424, Я5425 (типовой индекс с 22 по 32) Я5130, Я5131, Я5430, Я5431 (типовой индекс с 31 по 42) Я5124, Я5125, Я5126, Я5127, Я5134, Я5135, Я5434, Я5435 (типовой индекс с 18 по 34)	18XX	0,6	ПМЛ1100+ ПКЛ2204	РТЛ1004	0,38-0,65	ВА51Г-25	1,6	
	19XX	1		РТЛ1005	0,61-1,0		1,6	
	22XX	1,6		РТЛ1006	0,95-1,6		2	
	24XX	2,5		РТЛ1007	1,5-2,6		3,15	
	26XX	4		РТЛ1008	2,4-4,0		5	
	28XX	6		РТЛ1010	3,8-6,0		8	
	29XX	8		РТЛ1012	5,5-8,0		10	
	30XX	10		РТЛ1014	7-10		12,5	
	31XX	12,5		ПМЛ2100+ ПКЛ2204	РТЛ1016		9,5-14	16
	32XX	16			РТЛ1021		13-19	20
	34XX	25	РТЛ1022		18-25	31,5		
	35XX	32	ПМА3202		-	27,2-36,8	40	
	36XX	40	в. к. 2з+2р	-	34-46	50	АЕ2046	63
	37XX	50	ПМА4202	-	42,5-57,5	80		
	38XX	63	в. к. 2з+2р	-	53,5-72,3	100		АЕ2056
	39XX	80	ПМА5202	-	68-92	160		
	40XX	100	в. к. 2з+2р	-	85-115	160	ВА57-35	160
	41XX	125	ПМА6202	-	106-143	160		
	42XX	160	в. к. 2з+2р	-	136-160	160		160

Расшифровка знаков XX в типовом индексе.

3-й и 4-й знаки типового индекса	Номинальное напряжение, В	
	Силовой цепи	Цепи управления
73	~380	~110
74		~220
77		~380

Габаритные и установочные размеры.

Габаритные размеры, мм			Установочные размеры, мм	
Высота	Ширина	Глубина	Высота	Ширина
300	250	180	350	210
400	300	250	450	260
600	400	250	630	300
600	600	250, 360	630	500
900	600	360	930	500

Распределительные шкафы серии ШР11 (ШРС1) предназначены для приема и распределения электрической энергии в промышленных электроустановках. Шкафы рассчитаны на номинальные токи до 400 А и номинальное напряжение 380 В в сетях с глухозаземленной нейтралью трехфазного переменного

тока частотой 50 Гц с защитой отходящих линий предохранителями. Ввод питающих и вывод отходящих проводников осуществляется сверху через съемную крышку и снизу через дно шкафа; выход съемного привода вводного рубильника/переключателя справа (привод слева выполняется по заказу)

Структура условного обозначения:

ШР11-7 3 X XX-XX УЗ

ШР Шкаф распределительный.

11 Условный номер разработки.

7 Вид установки: напольное исполнение, ввод проводников в любой комбинации.

3 Габаритный размер шкафа по высоте: 1600 мм.

X Габаритный размер шкафа по ширине: 5 – 700 мм; 7 – 500 мм.

XX Обозначение номера схемы шкафов от 01 до 23 согласно таблице

XX Обозначение степени защиты оболочки по ГОСТ 14254-69: 22 – IP22; 54 – IP54.

УЗ Вид климатического исполнения и категория размещения по ГОСТ 15150-69.

ШРС1-X X УЗ

ШРС Шкаф распределительный силовой.

1 Условный номер разработки.

X Обозначение степени защиты оболочки по ГОСТ 14254-69: 2 – IP22; 5 – IP54.

X Обозначение номера схемы шкафов от 0 до 8 согласно таблице

УЗ Вид климатического исполнения и категория размещения по ГОСТ 15150-69.

Основные параметры шкафов приведены в таблице

Принципиальные схемы шкафов представлены на рис. 1.6.1...1.6.5.

Распределительные шкафы серии ШР11 (ШРС1) соответствуют ТУ 3430-017-01395414-2003.

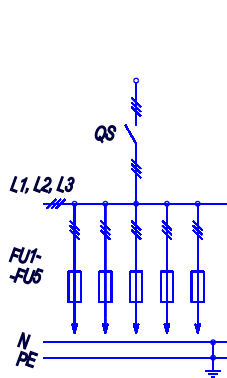


Рис. 1.6.1

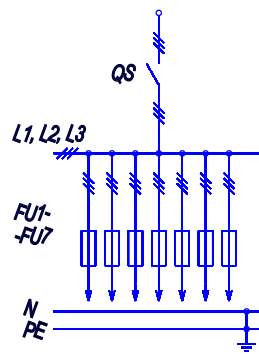


Рис. 1.6.2

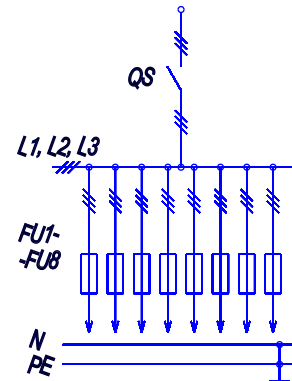


Рис. 1.6.3

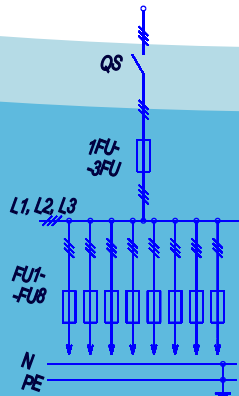


Рис. 1.6.4

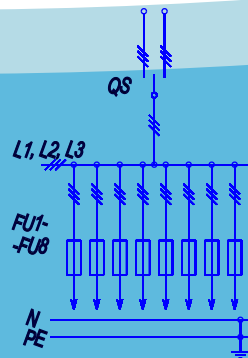


Рис. 1.6.5

Тип	Ток шкафа, А	Отходящие линии: кол-во и ток, А	№ рис.	Габаритные размеры, мм	Масса, кг
ШРС1-20У3 (ШР11-73701-22У3)	250		1.6.1	500x350x1600	54
ШРС1-50У3 (ШР11-73701-54У3)	200	5x60			55,5
ШРС1-21У3 (ШР11-73702-22У3)	250				61
ШРС1-51У3 (ШР11-73702-54У3)	200	5x100			62
ШРС1-22У3 (ШР11-73703-22У3)	250				58
ШРС1-52У3 (ШР11-73703-54У3)	200	2x60+3x100			59,5
ШРС1-23У3 (ШР11-73504-22У3)	400		1.6.3	700x350x1600	68,5
ШРС1-53У3 (ШР11-73504-54У3)	320	8x60			70
ШРС1-24У3 (ШР11-73505-22У3)	400				79
ШРС1-54У3 (ШР11-73505-54У3)	320	8x100			80,5
ШРС1-25У3 (ШР11-73509-22У3)	400				72
ШРС1-55У3 (ШР11-73509-54У3)	320	4x60+4x100			73,5
ШРС1-28У3 (ШР11-73510-22У3)	400				78,5
ШРС1-58У3 (ШР11-73510-54У3)	320	2x60+4x100+2x250			80
ШР11-73506-22У3	400				91
ШР11-73506-54У3	320	8x250			92,5
ШР11-73511-22У3	400				85
ШР11-73511-54У3	320	6x100+2x250			86,5
ШР11-73707-22У3	400		1.6.1	500x350x1600	66
ШР11-73707-54У3	320	3x100+2x250			67,5
ШРС1-26У3 (ШР11-73708-22У3)	400				79
ШРС1-56У3 (ШР11-73708-54У3)	320	5x250			80,5
ШРС1-27У3	400				73,5
ШРС1-57У3	300	5x100+2x250	1.6.2	700x350x1600	75
ШР11-73512-22У3	400				76
ШР11-73512-54У3	320	8x60	1.6.4		77,5
ШР11-73513-22У3	400				85
ШР11-73513-54У3	320	8x100			86,5
ШР11-73514-22У3	400				95
ШР11-73514-54У3	320	8x250	1.6.4	700x350x1600	96,5
ШР11-73515-22У3	400				82
ШР11-73515-54У3	320	4x60+4x100			83,5
ШР11-73516-22У3	400				86
ШР11-73516-54У3	320	2x60+4x100+2x250			87,5
ШР11-73517-22У3	400				89
ШР11-73517-54У3	320	6x100+2x250			90,5
ШР11-73518-22У3	400				76
ШР11-73518-54У3	320	8x60	1.6.5	700x350x1600	77,5
ШР11-73519-22У3	400				87
ШР11-73519-54У3	320	8x100			88,5
ШР11-73520-22У3	400				98
ШР11-73520-54У3	320	8x250			99,5
ШР11-73521-22У3	400				84
ШР11-73521-54У3	320	4x60+4x100			85,5
ШР11-73522-22У3	400				89
ШР11-73522-54У3	320	2x60+4x100+2x250			90,5
ШР11-73523-22У3	400				92
ШР11-73523-54У3	320	6x100+2x250			93,5