

Сухие трансформаторы с литой изоляцией 12 кВ ART-TRA – 50 Гц

Уровень изоляции: 12-28-60 кВ

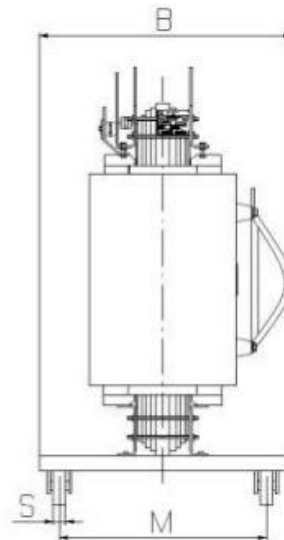
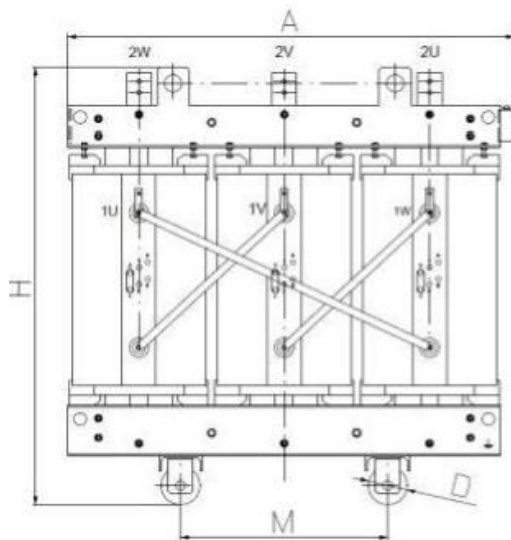
Вторичное напряжение: 400В

Регулировка напряжения: ПБВ $\pm 2 \cdot 2,5$ %

Группа соединения обмоток: Д/Ун-11, У/Ун-0

Номинальное напряжение сети: 10; 10,5; 6; 6,3 кВ

Мощность кВА	Потери, Вт			Ук, %	I х.х., %	Lpa дВ(А)	А мм	В мм	Н мм	М мм	D мм	S мм	Масса кг, IP 00
	х.х.	к.з. (75°C)	к.з. (120°C)										
100	460	2680	2800	6	2,2	50	1100	600	1130	520	125	40	560
160	650	2800	3000		1,9	51	1150	600	1160				730
250	880	3300	3800		1,5	54	1300	750	1250				1000
400	1200	4800	5500		1,3	55	1350	900	1390				1320
630	1650	6600	7800		1,2	57	1450	900	1580	1800			
800	1200	4800	5500		1,1	58	1550	1050	1730	2150			
1000	2300	9600	11000		1	59	1630	1050	1800	2550			
1250	2700	13000	14900		1	60	1650	1050	1950	3050			
1600	3100	14400	16000		0,9	62	1750	1050	2020	3600			
2000	4000	16000	19000		0,9	64	1850	1200	2120	4500			
2500	5000	20800	23000		0,8	65	2000	1200	2260	5300			
3150	5600	23000	26450		0,5	50	2100	1310	2370	5550			



Стандартный комплект поставки

- 3 разъема ВН на первичной обмотке;
- 3+1 разъема НН на вторичных обмотках;
- Регулировка напряжения ПБВ $\pm 2 \cdot 2,5$ %;
- 3 датчика РТ 100 на обмотках НН;
- Блок контроля температур Т-154;
- Разъема для заземления;
- Клемная коробка;
- Катки, которые могут катиться в разные стороны;
- Подъемные проушины;
- Табличка с данными.

Стандартные испытания

- Визуальная оценка на качество;
- Проверка размеров;
- Проверка изоляции при индуцированном напряжении;
- Проверка изоляции при подаваемом напряжении;
- Измерение коэффициентов;
- Измерение потерь при нагрузке;
- Измерение потерь без нагрузки;
- Измерение короткого замыкания;
- Измерение сопротивления обмоток;
- Измерение уровня шума.