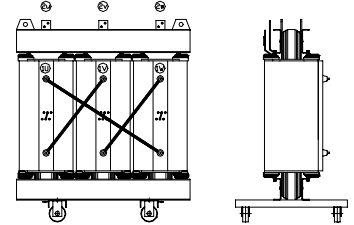


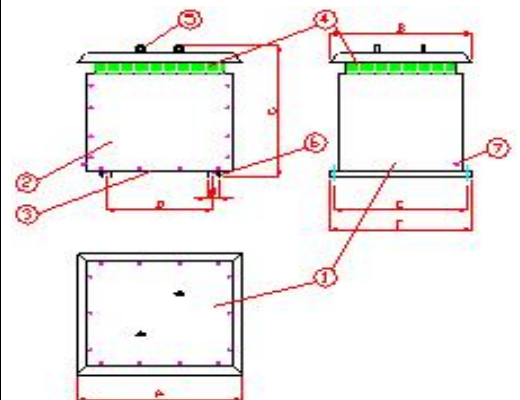
Спецификация 1: (100 кВА)

ТРАНСФОРМАТОРЫ С ЛИТОЙ ИЗОЛЯЦИЕЙ				
1	Мощность	кВА	100	
2	Количество	N°	1	
3	Первичное напряжение	В	6000	
4	Частота	Гц	50	
5	Вторичное напряжение	В	400	
6	Отводы	%	± 2x2,5	
7	Векторная группа	Тип	Dyn11	
8	Экран заземления между I° и II°	у/н	--	
9	Первичное подключение	Тип	Delta	
10	Вторичное подключение	Тип	Star+N	
11	Охлаждение	Тип	AN	
12	Обмотки	Тип	Литая изоляция	
14	Материал обмотки	Тип	AL/AL	
15	Установка	Тип	Внутри помещения	
16	Класс изоляции	Тип	F	
17	Температурный класс	Тип	F	
18	Уровень изоляции	кВ	12	1,1
19	Температура окружающей среды	°C	40	
20	Потери холостого хода	Вт	460	
21	Потери холостого хода при 75 °C	Вт	2700	
22	Н.к.з. / 5 °C	%	4	
23	Длина IP00	мм	1000	
24	Ширина IP00	мм	750	
25	Высота IP00	мм	1100	
26	Вес IP00	кг	550	
В	ОПЦИОНАЛЬНО			
28	РТС датчик	N°	--	
29	РТ100 датчик	N°	3	
30	Катки	N°	4	
31	Защитный корпус IP23 производится из высококачественной стали, с оцинковкой, холодного фальцевания, окрашен эпоксидной краской. Толщина листа 1,5 мм. Все боковые панели можно легко демонтировать, для обслуживания и установки. Нижняя часть корпуса выполнена с использованием металлической сетки, для того чтобы обеспечить необходимое охлаждение трансформатора, и возможность простого прокладывания кабелей	Защита IP		
		Окраска RAL		
		Длина, мм		
		Высота, мм		
		Высота, мм		
		Вес, кг		
32		N°		
С	Другие опции:			
33	Электронные устройства к (24 ÷ 240) В переменный ток 50-60 Гц, (24 ÷ 240) В постоянный ток или или отдельный вход 12 В постоянный ток для датчика РТ100.	N°		



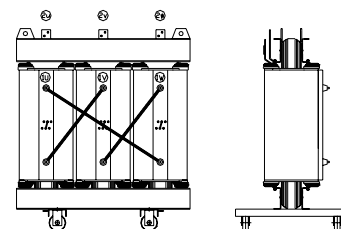
Примечания:

МАССОГАБАРИТНЫЕ РАЗМЕРЫ БУДУТ ПОДТВЕРЖДЕНЫ ПОСЛЕ ПОЛУЧЕНИЯ ЗАКАЗА



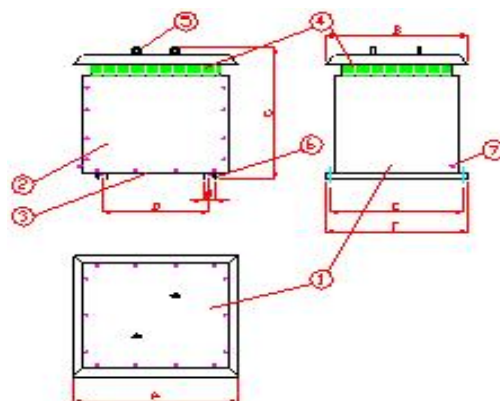
Спецификация 2: (400 кВА)

ТРАНСФОРМАТОРЫ С ЛИТОЙ ИЗОЛЯЦИЕЙ			
1	Мощность	кВА	400
2	Количество	N°	1
3	Первичное напряжение	В	6000
4	Частота	Гц	50
5	Вторичное напряжение	В	400
6	Отводы	%	± 2x2,5
7	Векторная группа	Тип	Dyn11
8	Экран заземления между I° и II°	у/н	--
9	Первичное подключение	Тип	Delta
10	Вторичное подключение	Тип	Star+N
11	Охлаждение	Тип	AN
12	Обмотки	Тип	Литая изоляция
14	Материал обмотки	Тип	AL/AL
15	Установка	Тип	Внутри помещения
16	Класс изоляции	Тип	F
17	Температурный класс	Тип	F
18	Уровень изоляции	кВ	12 1,1
19	Температура окружающей среды	°С	40
20	Потери холостого хода	Вт	1200
21	Потери холостого хода при 75 °С	Вт	4800
22	Н.к.з. / 5 °С	%	4
23	Длина IP00	мм	1350
24	Ширина IP00	мм	900
25	Высота IP00	мм	1400
26	Вес IP00	кг	1350
В	ОПЦИОНАЛЬНО		
28	РТС датчик	N°	--
29	РТ100 датчик	N°	3
30	Катки	N°	4
31	<p>Защитный корпус IP23 производится из высококачественной стали, с оцинковкой, холодного фальцевания, окрашен эпоксидной краской. Толщина листа 1,5 мм. Все боковые панели можно легко демонтировать, для обслуживания и установки. Нижняя часть корпуса выполнена с использованием металлической сетки, для того чтобы обеспечить необходимое охлаждение трансформатора, и возможность простого прокладывания кабелей</p>	Защита IP	
		Окраска RAL	
		Длина, мм	
		Высота, мм	
		Высота, мм	
		Вес, кг	
С	Другие опции:		
33	<p>Электронные устройства к (24 ÷ 240) В переменный ток 50-60 Гц, (24 ÷ 240) В постоянный ток или отдельный вход 12 В постоянный ток для датчика РТ100.</p>	N°	



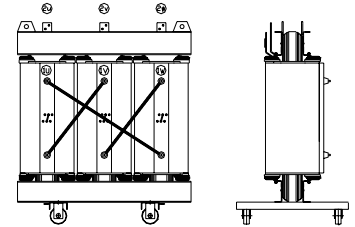
Примечания:

МАССОГАБАРИТНЫЕ
РАЗМЕРЫ БУДУТ
ПОДТВЕРЖДЕНЫ ПОСЛЕ
ПОЛУЧЕНИЯ ЗАКАЗА



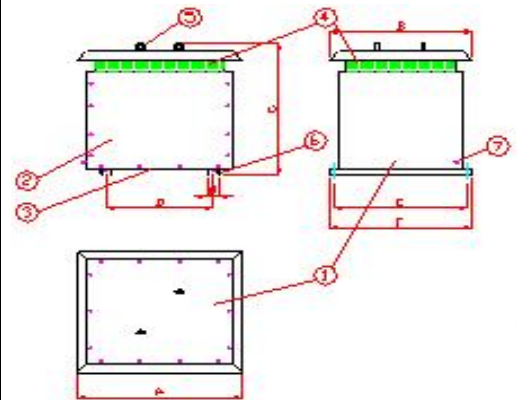
Спецификация 3: (630 кВА)

ТРАНСФОРМАТОРЫ С ЛИТОЙ ИЗОЛЯЦИЕЙ			
1	Мощность	кВА	630
2	Количество	N°	1
3	Первичное напряжение	В	6000
4	Частота	Гц	50
5	Вторичное напряжение	В	400
6	Отводы	%	± 2x2,5
7	Векторная группа	Тип	Dyn11
8	Экран заземления между I° и II°	у/н	--
9	Первичное подключение	Тип	Delta
10	Вторичное подключение	Тип	Star+N
11	Охлаждение	Тип	AN
12	Обмотки	Тип	Литая изоляция
14	Материал обмотки	Тип	AL/AL
15	Установка	Тип	Внутри помещения
16	Класс изоляции	Тип	F
17	Температурный класс	Тип	F
18	Уровень изоляции	кВ	12 1,1
19	Температура окружающей среды	°C	40
20	Потери холостого хода	Вт	1650
21	Потери холостого хода при 75 °C	Вт	6600
22	Н.к.з. / 5 °C	%	6
23	Длина IP00	мм	1450
24	Ширина IP00	мм	900
25	Высота IP00	мм	1600
26	Вес IP00	кг	1800
В	ОПЦИОНАЛЬНО		
28	РТС датчик	N°	--
29	РТ100 датчик	N°	3
30	Катки	N°	4
31	Защитный корпус IP23 производится из высококачественной стали, с оцинковкой, холодного фальцевания, окрашен эпоксидной краской. Толщина листа 1,5 мм. Все боковые панели можно легко демонтировать, для обслуживания и установки. Нижняя часть корпуса выполнена с использованием металлической сетки, для того чтобы обеспечить необходимое охлаждение трансформатора, и возможность простого прокладывания кабелей	Защита IP	
		Окраска RAL	
		Длина, мм	
		Высота, мм	
		Высота, мм	
		Вес, кг	
С	Другие опции:		
33	Электронные устройства к (24 ÷ 240) В переменный ток 50-60 Гц, (24 ÷ 240) В постоянный ток или отдельный вход 12 В постоянный ток для датчика РТ100.	N°	



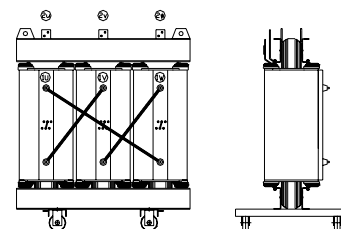
Примечания:

МАССОГАБАРИТНЫЕ РАЗМЕРЫ БУДУТ ПОДТВЕРЖДЕНЫ ПОСЛЕ ПОЛУЧЕНИЯ ЗАКАЗА



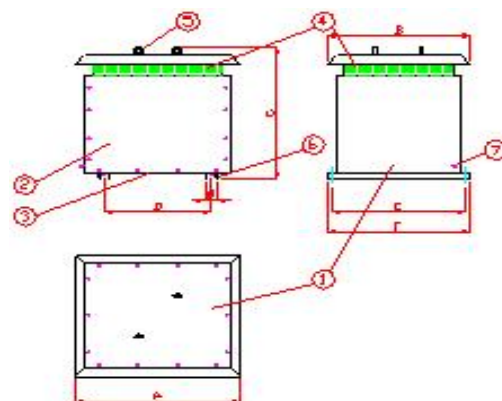
Спецификация 4: (1000 кВА)

ТРАНСФОРМАТОРЫ С ЛИТОЙ ИЗОЛЯЦИЕЙ				
1	Мощность	кВА	1000	
2	Количество	N°	1	
3	Первичное напряжение	В	6000	
4	Частота	Гц	50	
5	Вторичное напряжение	В	400	
6	Отводы	%	± 2x2,5	
7	Векторная группа	Тип	Dyn11	
8	Экран заземления между I° и II°	у/н	--	
9	Первичное подключение	Тип	Delta	
10	Вторичное подключение	Тип	Star+N	
11	Охлаждение	Тип	AN	
12	Обмотки	Тип	Литая изоляция	
14	Материал обмотки	Тип	AL/AL	
15	Установка	Тип	Внутри помещения	
16	Класс изоляции	Тип	F	
17	Температурный класс	Тип	F	
18	Уровень изоляции	кВ	12	1,1
19	Температура окружающей среды	°C	40	
20	Потери холостого хода	Вт	2300	
21	Потери холостого хода при 75 °C	Вт	9600	
22	Н.к.з. / 5 °C	%	6	
23	Длина IP00	мм	1650	
24	Ширина IP00	мм	1050	
25	Высота IP00	мм	1800	
26	Вес IP00	кг	2550	
В	ОПЦИОНАЛЬНО			
28	РТС датчик	N°	--	
29	РТ100 датчик	N°	3	
30	Катки	N°	4	
31	Защитный корпус IP23 производится из высококачественной стали, с оцинковкой, холодного фальцевания, окрашен эпоксидной краской. Толщина листа 1,5 мм. Все боковые панели можно легко демонтировать, для обслуживания и установки. Нижняя часть корпуса выполнена с использованием металлической сетки, для того чтобы обеспечить необходимое охлаждение трансформатора, и возможность простого прокладывания кабелей	Защита IP		
		Окраска RAL		
		Длина, мм		
		Высота, мм		
		Высота, мм		
		Вес, кг		
С	Другие опции:			
33	Электронные устройства к (24 ÷ 240) В переменный ток 50-60 Гц, (24 ÷ 240) В постоянный ток или или отдельный вход 12 В постоянный ток для датчика РТ100.	N°		



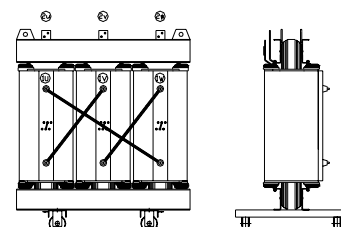
Примечания:

МАССОГАБАРИТНЫЕ РАЗМЕРЫ БУДУТ ПОДТВЕРЖДЕНЫ ПОСЛЕ ПОЛУЧЕНИЯ ЗАКАЗА



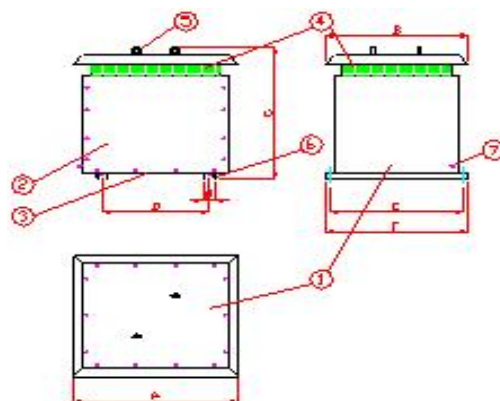
Спецификация 5: (1600 кВА)

ТРАНСФОРМАТОРЫ С ЛИТОЙ ИЗОЛЯЦИЕЙ			
1	Мощность	кВА	1600
2	Количество	N°	1
3	Первичное напряжение	В	6000
4	Частота	Гц	50
5	Вторичное напряжение	В	400
6	Отводы	%	± 2x2,5
7	Векторная группа	Тип	Dyn11
8	Экран заземления между I° и II°	у/н	--
9	Первичное подключение	Тип	Delta
10	Вторичное подключение	Тип	Star+N
11	Охлаждение	Тип	AN
12	Обмотки	Тип	Литая изоляция
14	Материал обмотки	Тип	AL/AL
15	Установка	Тип	Внутри помещения
16	Класс изоляции	Тип	F
17	Температурный класс	Тип	F
18	Уровень изоляции	кВ	12 1,1
19	Температура окружающей среды	°С	40
20	Потери холостого хода	Вт	3100
21	Потери холостого хода при 75 °С	Вт	14400
22	Н.к.з. / 5 °С	%	6
23	Длина IP00	мм	1750
24	Ширина IP00	мм	1050
25	Высота IP00	мм	2050
26	Вес IP00	кг	3600
В	ОПЦИОНАЛЬНО		
28	РТС датчик	N°	--
29	РТ100 датчик	N°	3
30	Катки	N°	4
31	<p>Защитный корпус IP23 производится из высококачественной стали, с оцинковкой, холодного фальцевания, окрашен эпоксидной краской. Толщина листа 1,5 мм. Все боковые панели можно легко демонтировать, для обслуживания и установки. Нижняя часть корпуса выполнена с использованием металлической сетки, для того чтобы обеспечить необходимое охлаждение трансформатора, и возможность простого прокладывания кабелей</p>	Защита IP	
		Окраска RAL	
		Длина, мм	
		Высота, мм	
		Высота, мм	
		Вес, кг	
С	Другие опции:		
33	<p>Электронные устройства к (24 ÷ 240) В переменный ток 50-60 Гц, (24 ÷ 240) В постоянный ток или отдельный вход 12 В постоянный ток для датчика РТ100.</p>	N°	



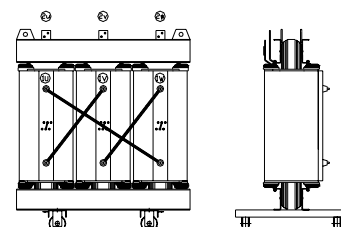
Примечания:

МАССОГАБАРИТНЫЕ
РАЗМЕРЫ БУДУТ
ПОДТВЕРЖДЕНЫ ПОСЛЕ
ПОЛУЧЕНИЯ ЗАКАЗА



Спецификация 6: (2500 кВА)

ТРАНСФОРМАТОРЫ С ЛИТОЙ ИЗОЛЯЦИЕЙ			
1	Мощность	кВА	2500
2	Количество	N°	1
3	Первичное напряжение	В	6000
4	Частота	Гц	50
5	Вторичное напряжение	В	400
6	Отводы	%	± 2x2,5
7	Векторная группа	Тип	Dyn11
8	Экран заземления между I° и II°	у/н	--
9	Первичное подключение	Тип	Delta
10	Вторичное подключение	Тип	Star+N
11	Охлаждение	Тип	AN
12	Обмотки	Тип	Литая изоляция
14	Материал обмотки	Тип	AL/AL
15	Установка	Тип	Внутри помещения
16	Класс изоляции	Тип	F
17	Температурный класс	Тип	F
18	Уровень изоляции	кВ	12 1,1
19	Температура окружающей среды	°C	40
20	Потери холостого хода	Вт	5000
21	Потери холостого хода при 75 °C	Вт	20800
22	Н.к.з. / 5 °C	%	6
23	Длина IP00	мм	2000
24	Ширина IP00	мм	1200
25	Высота IP00	мм	2300
26	Вес IP00	кг	5300
В	ОПЦИОНАЛЬНО		
28	РТС датчик	N°	--
29	РТ100 датчик	N°	3
30	Катки	N°	4
31	<p>Защитный корпус IP23 производится из высококачественной стали, с оцинковкой, холодного фальцевания, окрашен эпоксидной краской. Толщина листа 1,5 мм. Все боковые панели можно легко демонтировать, для обслуживания и установки. Нижняя часть корпуса выполнена с использованием металлической сетки, для того чтобы обеспечить необходимое охлаждение трансформатора, и возможность простого прокладывания кабелей</p>	Защита IP	
		Окраска RAL	
		Длина, мм	
		Высота, мм	
		Высота, мм	
		Вес, кг	
С	Другие опции:		
33	<p>Электронные устройства к (24 ÷ 240) В переменный ток 50-60 Гц, (24 ÷ 240) В постоянный ток или отдельный вход 12 В постоянный ток для датчика РТ100.</p>	N°	



Примечания:

МАССОГАБАРИТНЫЕ
РАЗМЕРЫ БУДУТ
ПОДТВЕРЖДЕНЫ ПОСЛЕ
ПОЛУЧЕНИЯ ЗАКАЗА

